



Unverbindliche Darstellung

LEIPZIG / WOHNEN

PLAGWITZER HÖFE – A30

Engertstraße 31, 04229 Leipzig

(alle Angaben in circa)

Stand: 03/2026

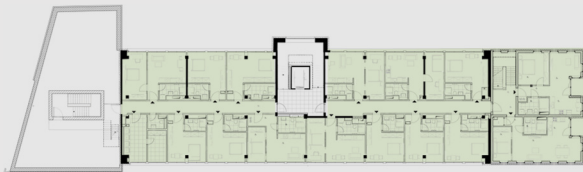
ZAHLEN UND FAKTEN

Hauptnutzung	Wohnen	Grundstücksfläche	2.086 m ²
Baujahr	-	BGF total	5.749 m ²
Baurecht	Baugenehmigung liegt vor	Vermietbare Fläche	3.605 m²
Projektstatus	In Ausführung	Wohnen (ca. 88 WHG)	3.125 m ²
Fertigstellung (geplant)	Q3/2026	Gewerbe	343 m ²
Architekt	CG Plan	Gemeinschaftsterrasse	137 m ²
Sponsor	-		

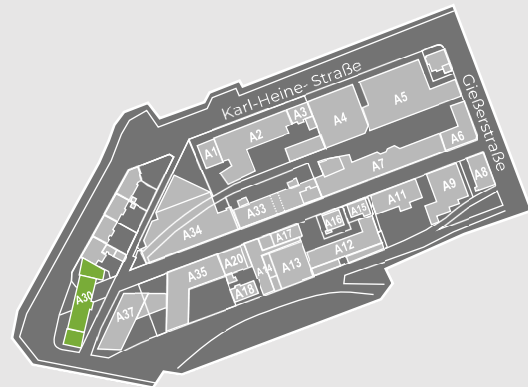
ÜBERSICHTSPLAN



Erdgeschoss



Regelgeschoss



■ Wohnen
 ■ Gewerbe
 ■ Technik & Lager

KURZDARSTELLUNG

Das Projekt A30 ist Teil von Quartier A der Plagwitzer Höfe und bildet mit seiner prominenten Lage das „Tor zum Quartier“. Das ehemalige siebengeschossige Bürogebäude ist ein historischer Industriebau aus dem Jahr 1988, der von Grund auf saniert sowie um einen Anbau ergänzt wurde. Auf einer Mietfläche von rund 3.600 m² verteilen sich Wohnungen vom 1. bis 6. Obergeschoss, zwei Gewerbeeinheiten sowie Technik- und Lagerflächen im Erdgeschoss als auch eine Gemeinschaftsterrasse im 5. Obergeschoss. Von der Dachterrasse aus können die Bewohner einen atemberaubenden Blick auf die historischen Industriedenkmäler von Leipzig genießen.

Die Wohnungen entsprechen der steigenden Nachfrage nach kompaktem Wohnraum. Durch ihre flexible Nutzung und den Fokus auf nachhaltiges Wohnen sind diese Appartements gut positioniert für zukünftige Marktentwicklungen.

LAGEBESCHREIBUNG

Westlich des Leipziger Zentrums befindet sich der urbane Stadtteil Plagwitz, welcher sich zu einem Trendviertel entwickelt hat. Der Stadtteil ist geprägt von Parks, Kanallandschaft und dem bunten Florieren der Kunstszene.

Durch die Nähe zum Plagwitzer Bahnhof, zu diversen Straßenbahn- und Buslinien sind die Sehenswürdigkeiten der Innenstadt, der Leipziger Hauptbahnhof sowie die Veranstaltungstätten Red Bull Arena und Arena Leipzig in wenigen Minuten erreichbar.

Zudem besteht eine ideale Anbindung: Die A9, A14, A38 und die Neue Messe sind von hier in ca. 20 Minuten, der Flughafen Leipzig/Halle in etwa 30 Minuten mit dem Auto zu erreichen.

